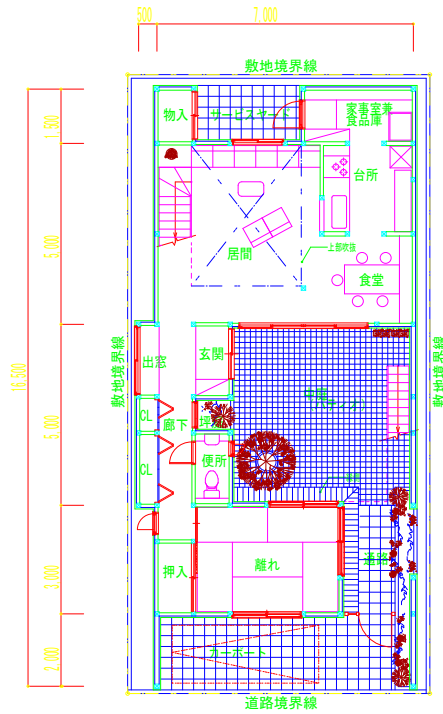
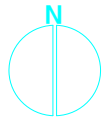


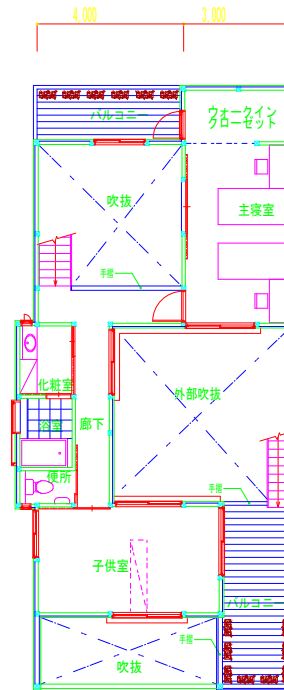
■中庭のある家01

通路をくぐると広い中庭（パティオ）に出ると、外階段があり、家の中の階段と併せて立体的に回遊できる仕掛けが、パティオを取り囲むように各部屋を配置し、家全体の雰囲気が、どこにいても感じられるように配慮がなされています。

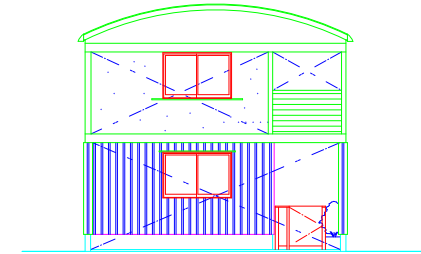
諸元表	
敷地面積	141㎡
建築面積	83㎡
建ぺい率	58.9%
延床面積	2階 47㎡ (14.2坪)
	1階 68.5㎡ (20.7坪)
	合計 115.5㎡ (34.9坪)
容積率	81.9%



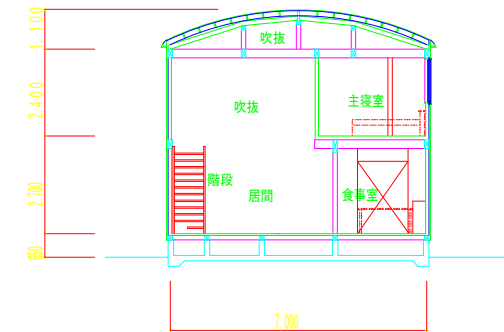
1階平面図



2階平面図



南立面図



断面図